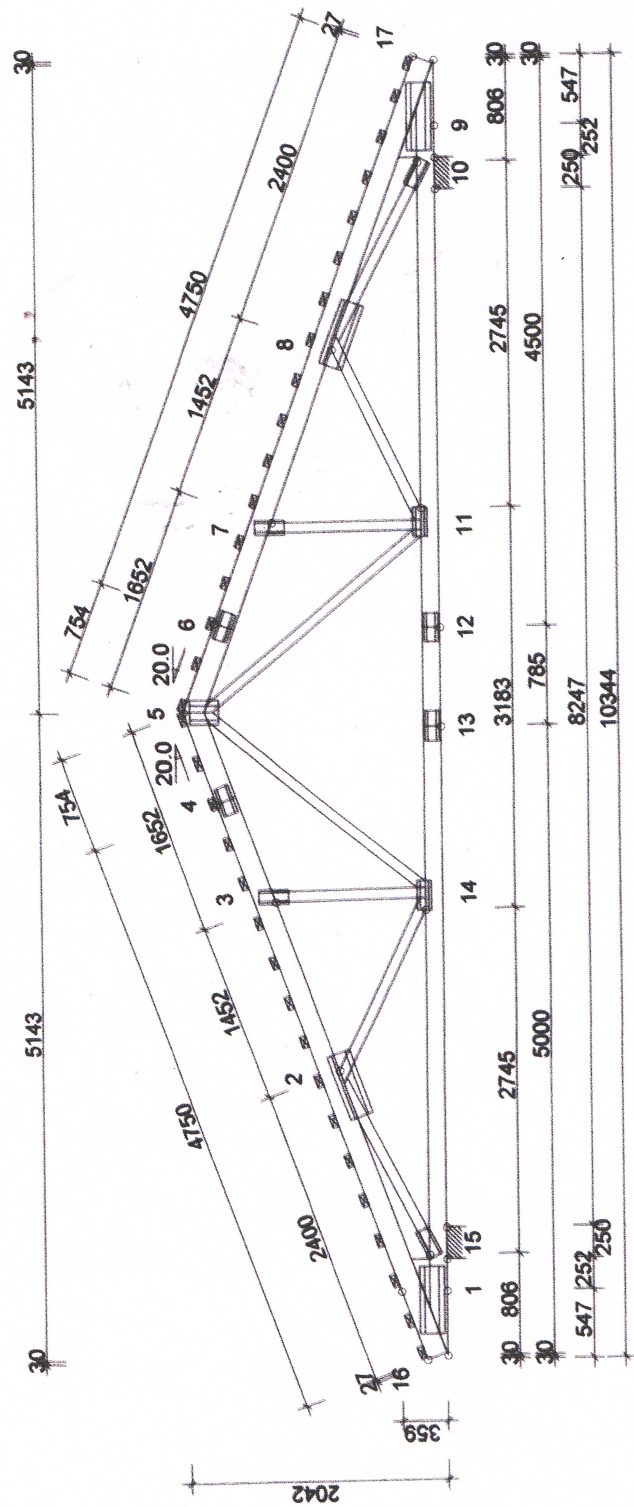


G1 - 14 nr 1-warstwa(y)
POKAZANE KRZYŻULCE PODPARTE
PATRZ ARKUSZ INFORMACYJNY ...

Masa: 106 kg/warstwę

INFORMACJE OGÓLNE :
WIAZAR ZAPROJEKTOWANY ZA POMOCĄ PROGRA
KOMPUTEROWEGO "TRUSSCON". LIC.NR: 4371
SIŁY ZOSTAŁY OBLICZONE ZGODNIE Z
1 PRAWEM TEORII ODKSZTAŁCEN.
BAZOWA NORMA MATERIAŁOWA: PN-B-03150:2000
OBLICZENIA PŁYTEK ZGODNIE Z APROBATĄ



TOLERANCJA POŁOŻENIA ŁĄCZNIKA 5 mm

TARCICA:			GRUBOŚĆ 60 mm			ŁĄCZNIKI - OPRÓCZ NA DŁUGOŚĆ:							
WEZEL Od - Do	WYS. [mm]	KLASA	STEŻ. mm	ORC. N/m2	WEZEL NR	PŁYTKA TYP	SZER. [mm]	DŁUG. [mm]	X-WYM [mm]	Z-WYM [mm]	KAT		
5-16	160	C24	340	370	1	M14	190	533	178	26			
5-17	160	C24	340	370	2	M14	190	533	130	58			
9-1	140	C24	Tak	550	3	M14	114	233	131	17			
3-14	80	C24	Nie		5	M14	190	233	54	95			
7-11	80	C24	Nie		7	M14	114	233	131	17			
2-14	80	C24	Nie		8	M14	190	533	130	58			
8-11	80	C24	Nie		9	M14	190	533	178	26			
5-11	80	C24	Nie		10	M14	114	233	38	17			
5-14	80	C24	Nie		11	M14	114	233	4	52			
8-10	80	C24	Nie		14	M14	114	233	4	52			
2-15	80	C24	Nie		15	M14	114	233	38	17			
Klin 1	140	C24											
Klin 9	140	C24											

ECOKUBE

TECHNOLOGIE OCHRONY ŚRODOWISKA
Ecokube Sp. z o.o. ul. Węłazka 128/134, 90-527 Łódź

Nazwa opracowania: Budowa kondygnacji szklanej w Niemcy wraz z przebudową oczyszczalni ścieków w Kusicach oraz przebudowa wodociągu w Niemcy		Branża:	Faza:
Tytuł rysunku: KRATOWNICA K1		konstrukcja	projekt budowlany
Projektował: mgr inż. Michał Stasiak	Nr uprawnień: GPI-460-105/76	Skala:	Data: 09.2013
Sprawił: mgr inż. Elżbieta Brzezinska	Nr uprawnień: 30/85/WŁ	Podpis:	Nr rysunku: